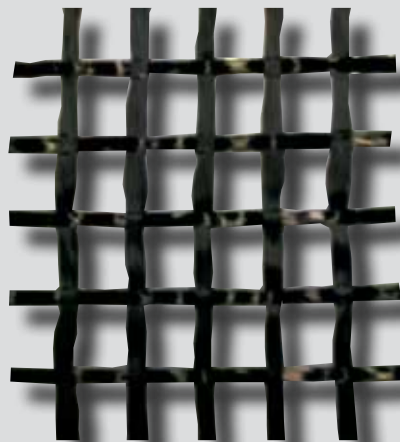


# C-NET 360 FR

Sch. Tec. FS06FR 360

## LINEA FRP SYSTEM

Consolidamento  
strutturale



## Rete in fibra di carbonio per rinforzo strutturale

### Descrizione

C-NET 360 FR è una speciale rete bidirezionale in fibra di carbonio per il rinforzo strutturale da impiegare con malte strutturali cementizie ed in calce.

### Dati Tecnici

	C-NET 360 FR
Grammatura	360 g/m <sup>2</sup>
Dimensione maglia	10x10 mm
Spessore nominale rete	0,10 mm*
Resistenza a trazione filamento	4900 N/mm <sup>2</sup>
Modulo elastico a trazione filamento	240 GPa
Allungamento ultimo a trazione filamento	> 1,8%
Resistenza a trazione alla deformazione del 7,5‰	157 kN/m*

\* per direzione 0°/90°

### Campi di impiego

La rete C-NET 360 FR presenta una grande resistenza e flessibilità di impiego ed è idonea ad essere utilizzata nel rinforzo di strutture in muratura, sia con malte idrauliche strutturali a reattività pozzolanica CONCRETE ROCK S e in calce e pozzolana LIMECRETE.

### Istruzioni per l'impiego

La rete C-NET 360 FR viene posata sulla malta fresca e inglobata nella stessa.

L'ulteriore passata di malta deve avvenire prima del completo indurimento del primo strato.

Per l'ulteriore ancoraggio della rete al supporto, su indicazione della D.L., possono essere posizionati gli specifici connettori AFIX in fibra aramidica e CFIX in fibra di carbonio fissati alla rete con adesivo RESIN 75 oppure con malte idonee della linea CONCRETE ROCK e LIMECRETE.

## Confezioni

Rotoli da 50 m<sup>2</sup>: altezza 100 cm - lunghezza 50 m.

## Immagazzinaggio

Conservare il prodotto in luogo asciutto e riparato.



**G&P intech** s.r.l - via Retrone 39  
36077 Altavilla Vicentina (VI) - ITALY  
Tel. +39 0444.522797 - Fax +39 0444.349110  
E mail: [info@gpintech.com](mailto:info@gpintech.com)  
[www.gpintech.com](http://www.gpintech.com)



**Copyright 2018 – Tutti i diritti sono riservati**

Le indicazioni contenute nel presente documento tecnico rispondono in modo reale e veritiero alle nostre migliori e attuali conoscenze. In funzione dell'attenzione e accuratezza delle diverse fasi di posa in opera sulle quali non abbiamo alcuna responsabilità, possono verificarsi delle variazioni. La nostra garanzia si limita pertanto alla qualità e costanza del prodotto fornito di cui alle indicazioni riportate.

**Rev. FS06FR 360/01/18**