

# LIMECRETE FAST

**Formulato in calce idraulica fibrorinforzato a rapido indurimento per fissaggi e ancoraggi nelle murature.**

## Descrizione

LIMECRETE FAST è un formulato tixotropico adesivo in calce idraulica, alluminati e fibre naturali a rapido indurimento per il fissaggio e ancoraggio di inserti, piastre, telai, barre, collegamenti murali.

## Campi d'impiego

Fissaggio e ancoraggio rapido nei corpi murari di piastre, telai, sanitari, barre, zanche, connettori e inserti metallici. Applicabile su murature anche miste, laterizio, intonaco, calcestruzzo. Idoneo per essere impiegato nell'ambito di murature storiche e monumentali.

## Vantaggi

- Buona adesione al supporto
- Indurimento rapido
- Buona compatibilità con la muratura

## Dati tecnici

Peso specifico malta indurita	1800 Kg/m <sup>3</sup>
Acqua d'impasto	15-16% in peso
Pot life a 20° C	15 min.
Indurimento al tatto a 20° C	8 h
Indurimento completo a 20° C	36 h
Temperatura d'applicazione	+5°÷+30° C

## Istruzioni per l'impiego

### Preparazione del fondo

La superficie di posa dovrà essere pulita, priva di olii, imbrattamenti, parti friabili e incoerenti, polveri. Bagnare con acqua a saturazione la superficie prima della posa del prodotto.

### Preparazione del prodotto e posa

Immettere nel mescolatore 2/3 circa dell'acqua richiesta e aggiungere gradualmente LIMECRETE FAST e l'acqua rimanente mantenendo agitato l'impasto fino ad ottenere una miscela omogenea e priva di grumi. L'acqua di impasto è pari al 15-16% in peso della polvere (circa 4 l per sacco da 25 kg). L'applicazione avverrà a cazzuola o a spatola.

### Evitare l'applicazione su

- Supporti in gesso
- Rivestimenti sintetici o pitture
- Intonaci inconsistenti, sfarinanti o degradati



## Precauzioni

Temperatura d'impiego +5°C ÷ +30°C

Non applicare in pieno sole, con forte vento o pioggia battente. Non applicare su supporti gelati, in fase di disgelo o con rischio di gelo nelle 12 ore successive l'applicazione.

## Consumi

1,6 kg per litro di volume da riempire .

## Colore

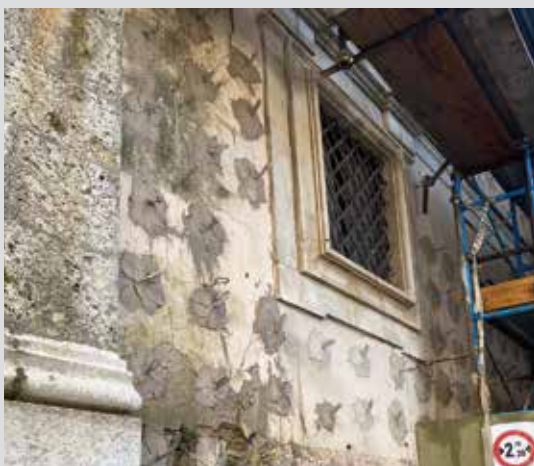
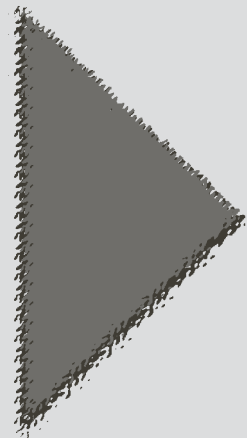
Grigio.

## Confezioni

Sacchi da 25 kg in bancali da kg 1250.

## Immagazzinaggio

LIMECRETE FAST si conserva nei propri imballi sigillati originali ed in ambiente asciutto e riparato per almeno 6 mesi.



**G&P intech s.r.l**  
via Retrone 39 - 36077 Altavilla Vicentina (VI)  
Tel. 0444 522797 - Fax 0444 349110  
E mail: [info@gpintech.com](mailto:info@gpintech.com) - [www.gpintech.com](http://www.gpintech.com)



### Copyright 2021 – Tutti i diritti sono riservati

Le indicazioni contenute nel presente documento tecnico rispondono in modo reale e veritiero alle nostre migliori e attuali conoscenze. In funzione dell'attenzione e accuratezza delle diverse fasi di posa in opera sulle quali non abbiamo alcuna responsabilità, possono verificarsi delle variazioni. La nostra garanzia si limita pertanto alla qualità e costanza del prodotto fornito di cui alle indicazioni riportate.

**Rev. FS25D/01/21**