

Intervento di isolamento sismico Villa Serena Jesi (AN) Visita al cantiere



G&Pintech opera nel mercato nazionale ed internazionale attraverso una propria struttura tecnica e commerciale presente nel territorio e una rete di qualificati distributori e applicatori fiduciari. Ha inoltre aperto un G&P Store a Tolentino MC con magazzino e uffici per essere vicino alle esigenze dei propri clienti marchigiani garantendo un servizio rapido e professionale a tecnici ed imprese. G&P intech fornisce supporto tecnico ed ingegneristico sulla base delle principali normative tecniche a Studi Professionali, Enti, Imprese di costruzioni e Applicatori fiduciari e attua piani formativi in collaborazione con gli Ordini professionali nazionali e le principali associazioni settoriali. L'azienda si distingue in particolare modo per gli elevati standard qualitativi, di sicurezza e durabilità delle opere, di competitività, di rapidità esecutiva, di ridotto impatto ambientale secondo le moderne esigenze del costruire e del riqualificare l'esistente ai fini della prevenzione sismica e del rispetto dei principi della conservazione storica.



PRINCIPALI ASSOCIAZIONI NAZIONALI DI RIFERIMENTO:



G&P intech s.r.l - via Retrone 39  
36077 Altavilla Vicentina (VI) - ITALY  
Tel. +39 0444.522797 - Fax +39 0444.349110  
Mail: info@gpintech.com

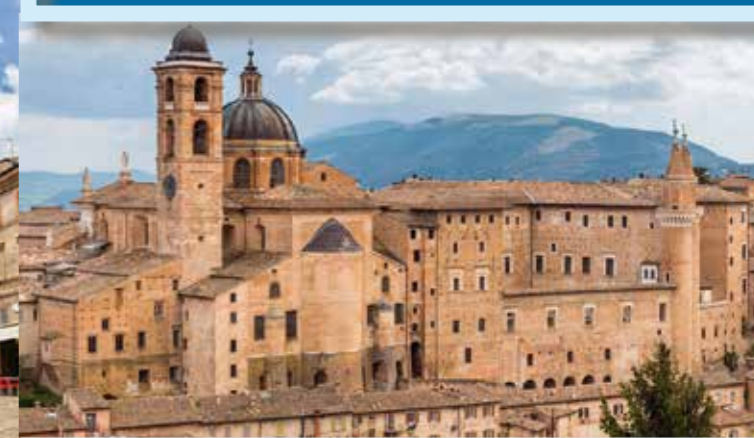


Uffici e magazzino Tolentino  
Contrada Rancia 12  
62029 Tolentino (MC) - ITALY  
Tel. 0733.1878600 - Mail: tolentino@gpintech.com

[www.gpintech.com](http://www.gpintech.com)



# Marche



# voglia di ripresa



Il gruppo G&P intech sta contribuendo alla rinascita del territorio delle Marche dopo i tragici eventi sismici del 2016. Nella ricorrenza del quinquennio, in occasione dell'inaugurazione del punto vendita con ufficio G&P Store a Tolentino (MC), è per noi un grande onore presentare alcune delle principali opere di recupero e restauro che abbiamo contribuito e stiamo contribuendo a restituire al territorio marchigiano, all'Italia e al mondo intero. Opere complesse e cantieri in corso, progettate per resistere a futuri eventi sismici calamitosi e dare sicurezza e serenità ai suoi abitanti.

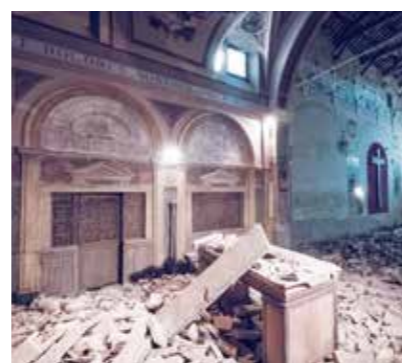
In tale importante momento per il nostro gruppo ci teniamo a ricordare il contributo espresso dall'Italia per garantire assistenza e condizioni di vivibilità alla popolazione gravemente colpita dall'evento, tra cui le istituzioni, le regioni, le USR, il commissario straordinario per la ricostruzione, la protezione civile italiana, l'INGV, le organizzazioni di volontariato, i vigili del fuoco, i militari distaccati nel territorio, le università, gli operatori tecnici, le comunità locali e religiose, i semplici cittadini che si sono adoperati per alleviare il peso delle famiglie colpite da eventi naturali così gravi e violenti.

Va anche ricordato il momento attuale del mercato per l'edilizia privata in Italia e nel territorio marchigiano per l'opportunità di accedere ai Bonus Fiscali per condomini e abitazioni private. Bonus Fiscali che possono essere impiegati in acconto ai contributi per la ricostruzione. G&P intech sulla base della sua trentennale esperienza nazionale ed internazionale in ambito della riqualificazione strutturale e antisismica del patrimonio costruito civile, storico, industriale e infrastrutturale ha realizzato una Linea Guida per l'accesso al SuperSismaBonus condomini al fine di fornire degli strumenti operativi tecnici ed economici per le progettazioni e per le Imprese/General Contractor sulla base di interventi dall'esterno del fabbricato, non invasivi per i condomini e di veloce esecuzione sulla base della normativa vigente e del parere tecnico del CSLP, con l'impiego di tecnologie e prodotti da sempre proposti nella loro evoluzione tecnica dal nostro gruppo, quindi ampiamente documentati e certificati. La Linea Guida Sisma Light è disponibile nel sito [www.gpin-tech.com](http://www.gpin-tech.com) e nel QR Code a lato.



## MARCHE 2016-2021

### CINQUE ANNI DI RICOSTRUZIONE



**Ai comuni del cratere, a tutti gli operatori e ai cittadini un caloroso ringraziamento da parte del nostro gruppo per l'accoglienza e disponibilità sempre riservate, nel convincimento che dalle macerie dell'evento calamitoso rinasceranno città e contesti urbani più belli, più fruibili e più sicuri nel rispetto della loro identità sociale, urbanistica, storica, culturale.**

Il gruppo G&P intech certificato ISO 9001 dall'Ente notificato inglese SGS con oltre 30 anni di esperienza nei prodotti e nelle tecnologie innovative di elevato standard professionale e competitività destinati al settore delle costruzioni, delle infrastrutture, del recupero e dell'antisismica e della ricostruzione post sisma dal 1997 al 2018 in Centro Italia, L'Aquila, Emilia, lago di Garda, Ischia, Catania, ha sviluppato e messo a punto per il mercato le principali tecnologie di rinforzo strutturale per murature e calcestruzzo e per l'isolamento e la dissipazione sismica impiegate nella ricostruzione del cratere sismico Centro Italia, omologate dalle principali stazioni appaltanti pubbliche e private ed utilizzate con successo da molti anni in tutto il mondo. Le principali linee tecnologiche di prodotto, frutto di una costante ricerca attuata presso i laboratori del gruppo e degli Enti di Ricerca e Università italiane ed estere, sono progettate e realizzate secondo standard di qualità nazionali ed internazionali e sono fornite al mercato con i certificati di qualificazione europea CE, ministeriali CVT e di conformità tecnica di cui alla normativa vigente. Un'accurata documentazione tecnica con software di calcolo dedicati, accompagna il prodotto richiesto sia nella fase di consulenza progettuale che nella fase post vendita di assistenza in cantiere, garantendo l'ottimizzazione delle procedure applicative e la qualità e costanza dei risultati ottenuti. L'azienda è inoltre fortemente impegnata nello sviluppo dei materiali innovativi con programmi di ricerca interni e convenzioni con il mondo accademico nazionale ed internazionale e con le associazioni Confindustria, ANIDIS, ISI, AICO, ASSO-COMPOSITI, ATE, ASSIRCCO, AICAP-CTE e internazionali tra cui RILEM, IABMAS, PIARC, FRAMCOS, FRPRCS.

Alcune delle opere realizzate per la ricostruzione e per il sismabonus nel cratere e nei centri storici marchigiani con tecnologie di rinforzo strutturale e isolatori sismici:

- Cantiere Via Nazionale - Tolentino (MC)
- Cantiere Castello Silverj - Tolentino (MC)
- Cantiere Via Pacinotti 24 - Porto Recanati (MC)
- Cantiere Via Selvettina 6 - Montemarciano (AN)
- Cantiere Via Milano 57 - Marcelli di Numana (AN)
- Cantiere S. Benedetto Norcia (PG)
- Cantiere Largo delle Ginestre - Ascoli Piceno (AP)
- Cantiere Scuola Manzoni - S. Benedetto del Tronto (AP)
- Cantiere Via S. Botticelli - S. Benedetto del Tronto (AP)
- Cantiere Clinica Villa Serena - Jesi (AN)

#### S. BENEDETTO NORCIA (PG)



#### ASCOLI PICENO (AP)



#### S. BENEDETTO DEL TRONTO (AP)



#### TOLENTINO (MC)



#### PORTO RECANATI (MC)



#### MONTEMARCIANO (AN)



#### MARCELLI DI NUMANA (AN)

