



ORDINE
DEGLI ARCHITETTI
PIANIFICATORI
PAESAGGISTI
CONSERVATORI
DELLA PROVINCIA
DI VERONA



Patrimonio storico e infrastrutture viarie

Le nuove sfide della Pubblica Amministrazione nel segno della conservazione, della sicurezza, della digitalizzazione e della sostenibilità delle opere

Sala Convegni Palazzo della Gran Guardia

Piazza Bra 1, Verona

Giovedì 22 Giugno 2023 | 9:30 - 19:00

Col patrocinio di



Partners tecnici

Media Partner



Con il contributo incondizionato di:



Nuovo Comando provinciale Vigili del Fuoco di Verona



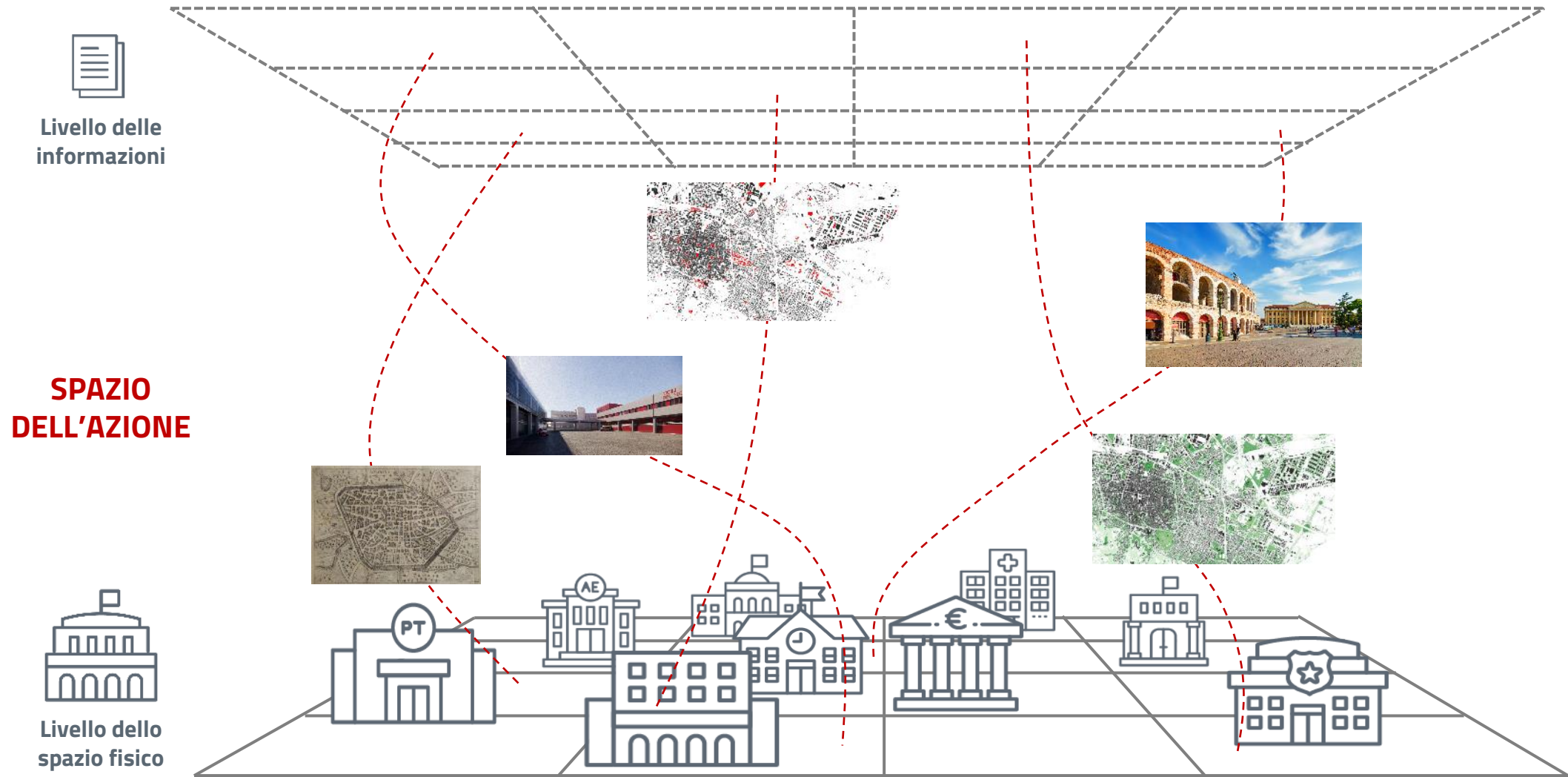
Arch. PhD Niccolò Suraci, Ing. Filippo Toso

LVNG
ArchLivIng srl



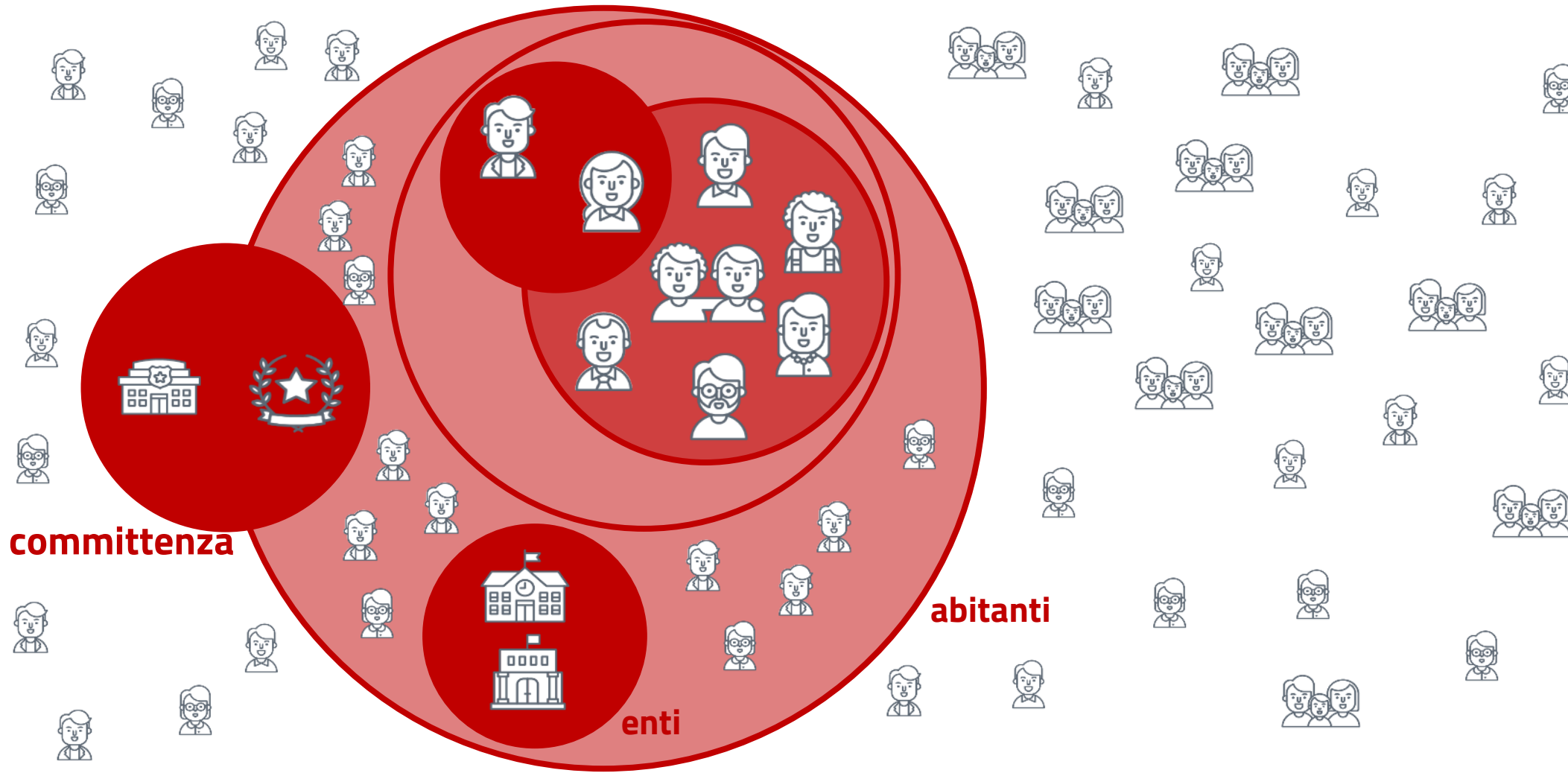
Patrimonio storico e infrastrutture viarie

Le nuove sfide della Pubblica Amministrazione nel segno della conservazione, della sicurezza, della digitalizzazione e della sostenibilità delle opere



Patrimonio storico e infrastrutture viarie

Le nuove sfide della Pubblica Amministrazione nel segno della conservazione, della sicurezza e della durabilità delle opere



Patrimonio storico e infrastrutture varie

Le nuove sfide della Pubblica Amministrazione nel segno della conservazione, della sicurezza, della digitalizzazione e della sostenibilità delle opere



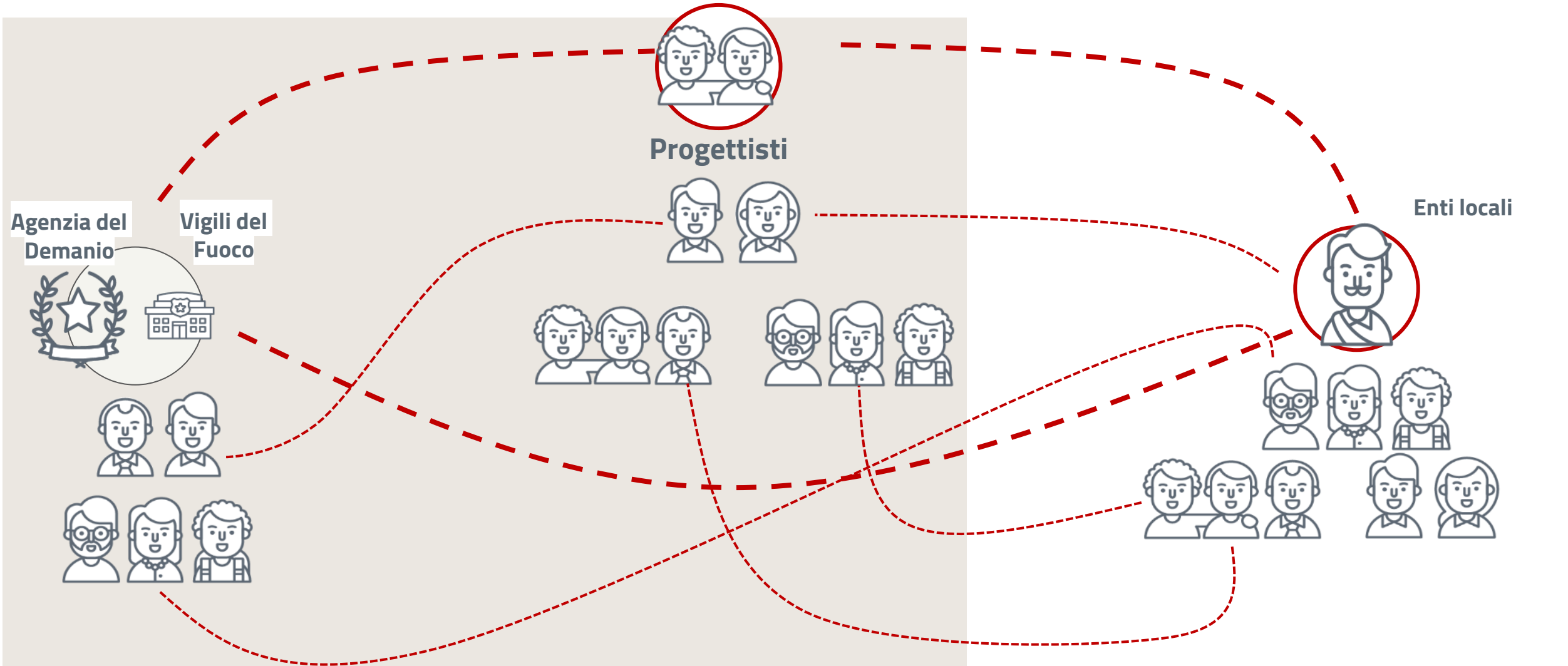
Patrimonio storico e infrastrutture viarie

Le nuove sfide della Pubblica Amministrazione nel segno della conservazione, della sicurezza, della digitalizzazione e della sostenibilità delle opere



Patrimonio storico e infrastrutture viarie

Le nuove sfide della Pubblica Amministrazione nel segno della conservazione, della sicurezza, della digitalizzazione e della sostenibilità delle opere



Patrimonio storico e infrastrutture viarie

Le nuove sfide della Pubblica Amministrazione nel segno della conservazione, della sicurezza, della digitalizzazione e della sostenibilità delle opere



CASERMA VVFF, via polveriera vecchia 12

MOTORIZZAZIONE CIVILE, Via Apollo 2

Patrimonio storico e infrastrutture viarie

Le nuove sfide della Pubblica Amministrazione nel segno della conservazione, della sicurezza e della durabilità delle opere



Patrimonio storico e infrastrutture viarie

Le nuove sfide della Pubblica Amministrazione nel segno della conservazione, della sicurezza, della digitalizzazione e della sostenibilità delle opere

INTERVENTI PRINCIPALI

Aree scoperte:

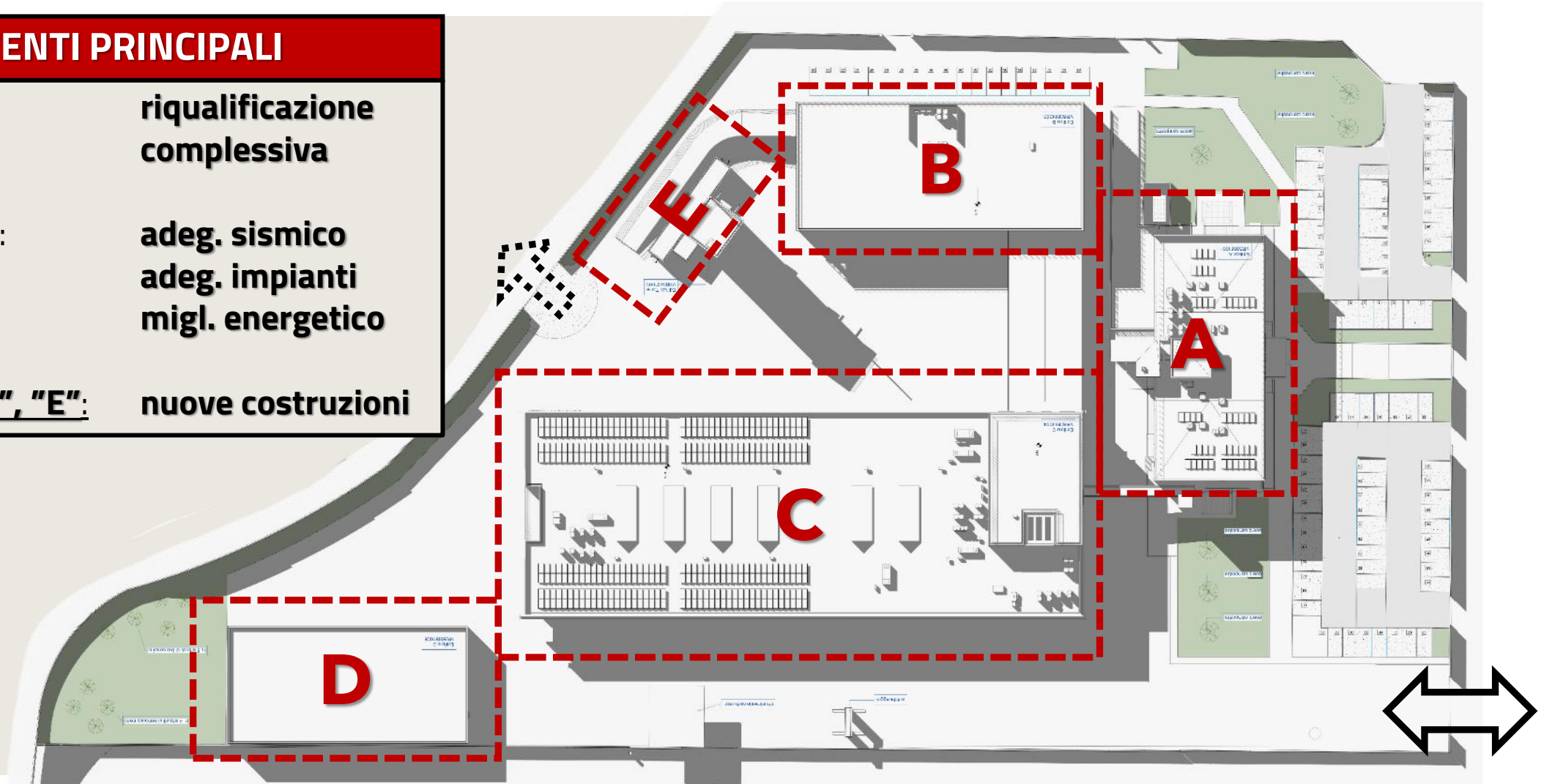
**riqualificazione
complessiva**

Edificio "A" (esist.):

**adeg. sismico
adeg. impianti
migl. energetico**

Edifici "B", "C", "D", "E":

nuove costruzioni



Patrimonio storico e infrastrutture viarie






Le nuove sfide della Pubblica Amministrazione nel segno della conservazione, della sicurezza, della digitalizzazione e della sostenibilità delle opere

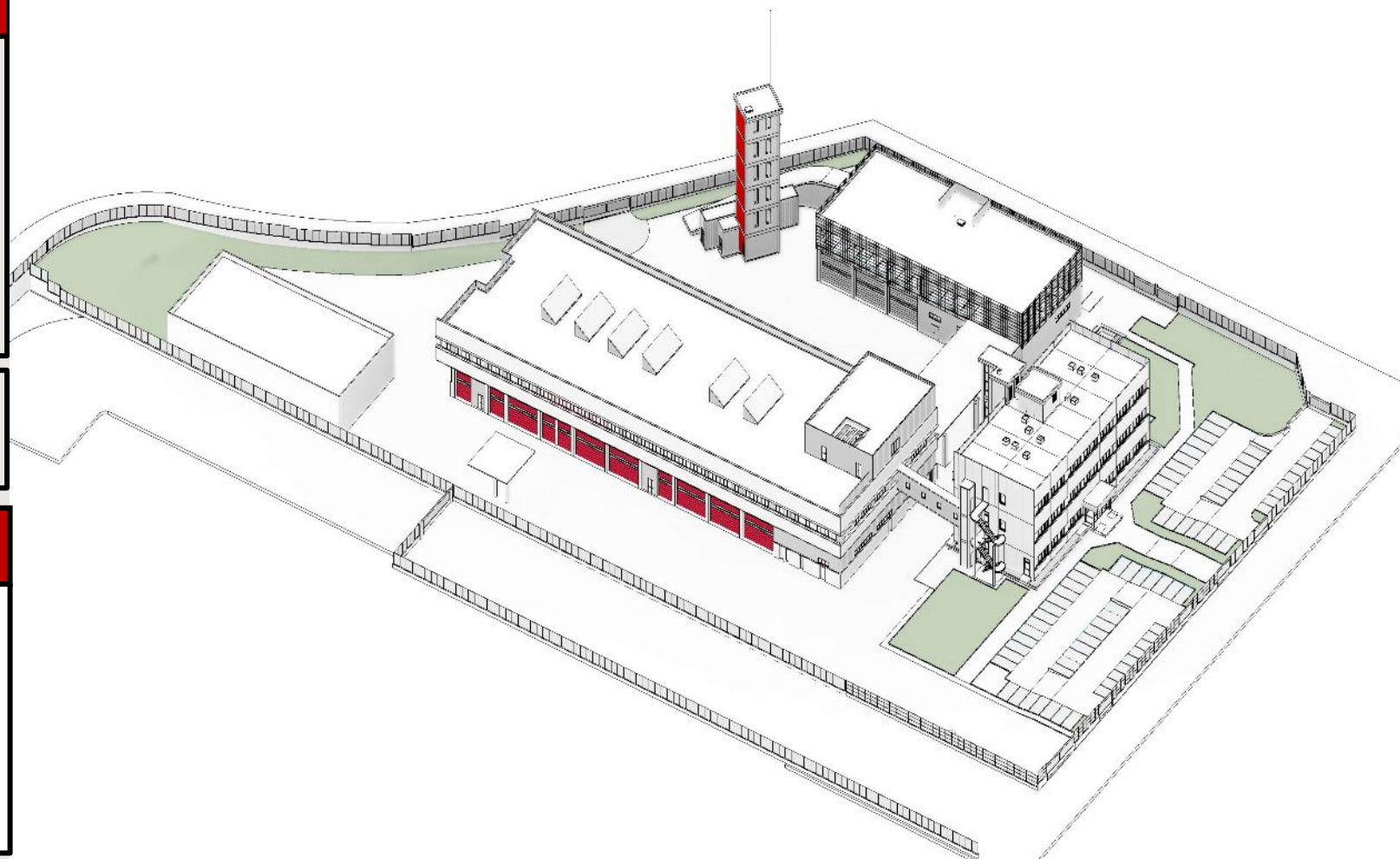
I NUMERI DEL PROGETTO

Sup. Totale lotto:	22.200 mq
Sup. Utile lorda:	11.200 mq
Altezza massima:	22 m
Posti letto:	75
Parcheggi mezzi:	86
Parcheggi auto:	121

Importo Lavori:	ca. 19 M€
Importo Finanziamento:	ca. 23 M€

PRINCIPALI FUNZIONI S.U.L.

gestione emergenze:		14%
autorimesse:		36%
alloggi e servizi		28%
magazzini		12%
uffici :		10%

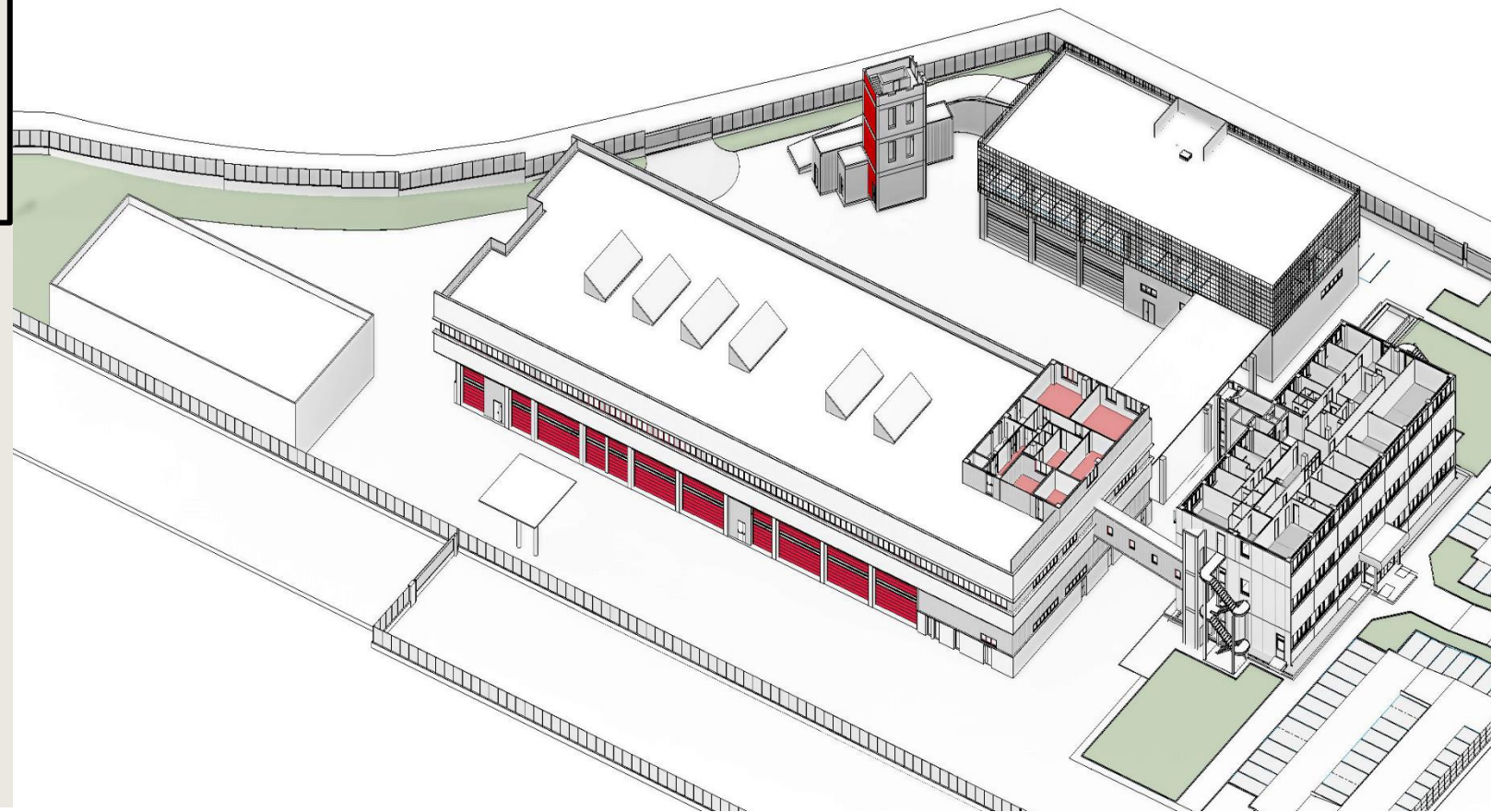
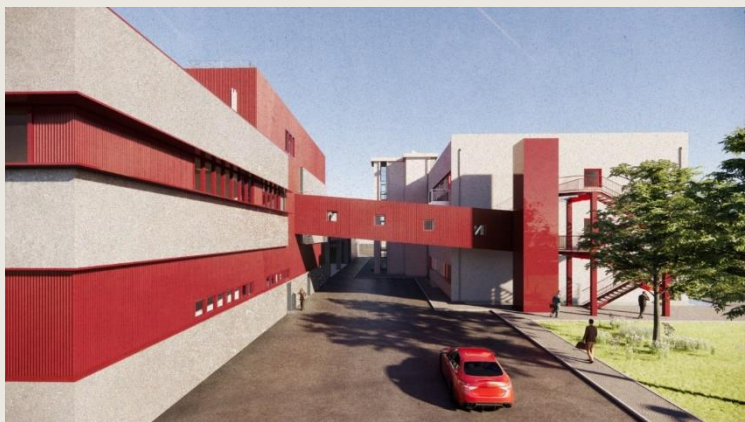


Patrimonio storico e infrastrutture viarie

Le nuove sfide della Pubblica Amministrazione nel segno della conservazione, della sicurezza, della digitalizzazione e della sostenibilità delle opere

PRINCIPALI FUNZIONI

gestione emergenze
autorimesse
alloggi e servizi
magazzini
uffici

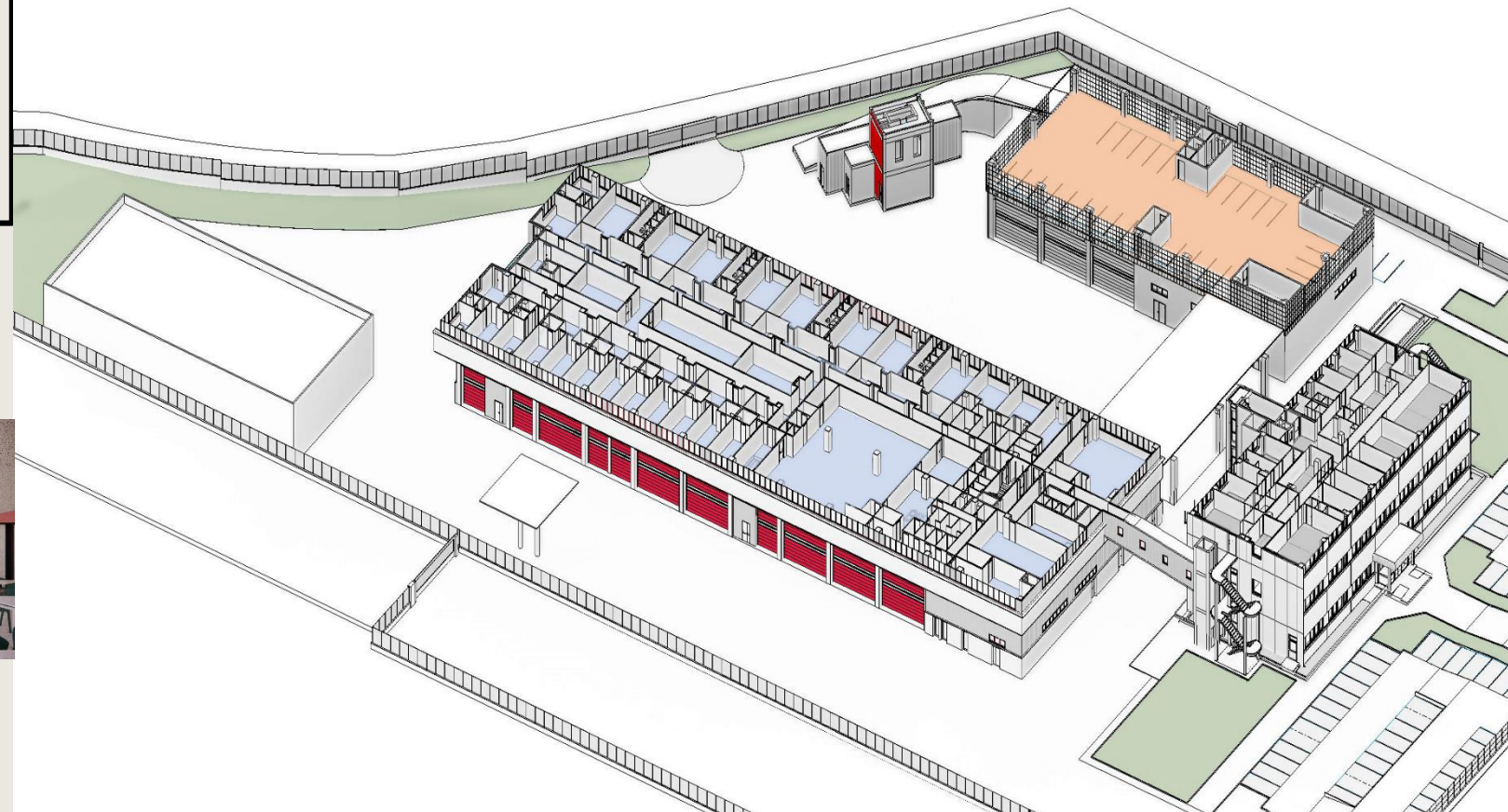


Patrimonio storico e infrastrutture viarie

Le nuove sfide della Pubblica Amministrazione nel segno della conservazione, della sicurezza, della digitalizzazione e della sostenibilità delle opere

PRINCIPALI FUNZIONI

gestione emergenze
autorimesse
alloggi e servizi
magazzini
uffici

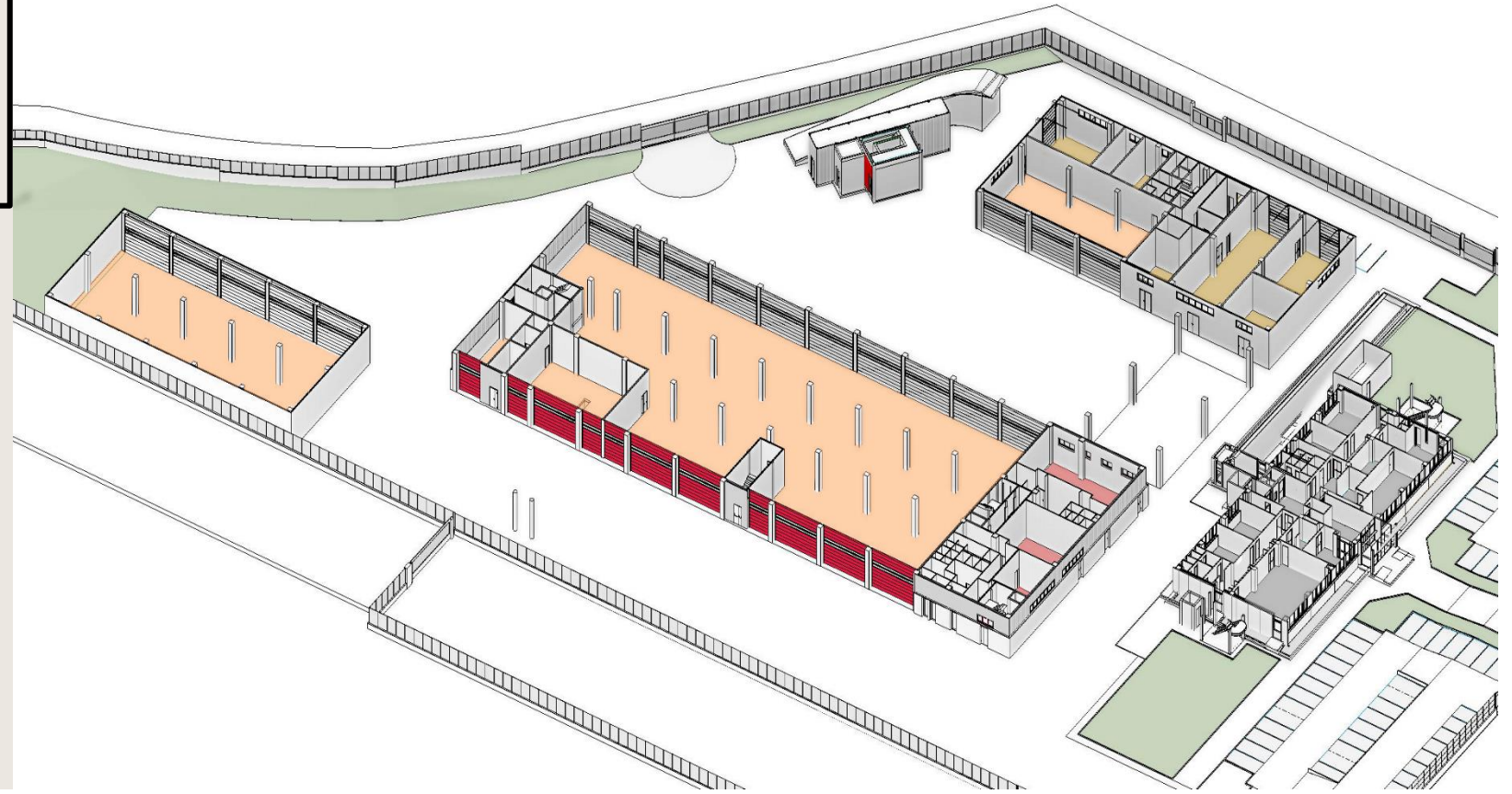


Patrimonio storico e infrastrutture viarie

Le nuove sfide della Pubblica Amministrazione nel segno della conservazione, della sicurezza, della digitalizzazione e della sostenibilità delle opere

PRINCIPALI FUNZIONI

gestione emergenze
autorimesse
alloggi e servizi
magazzini
uffici



Patrimonio storico e infrastrutture viarie

Le nuove sfide della Pubblica Amministrazione nel segno della conservazione, della sicurezza, della digitalizzazione e della sostenibilità delle opere





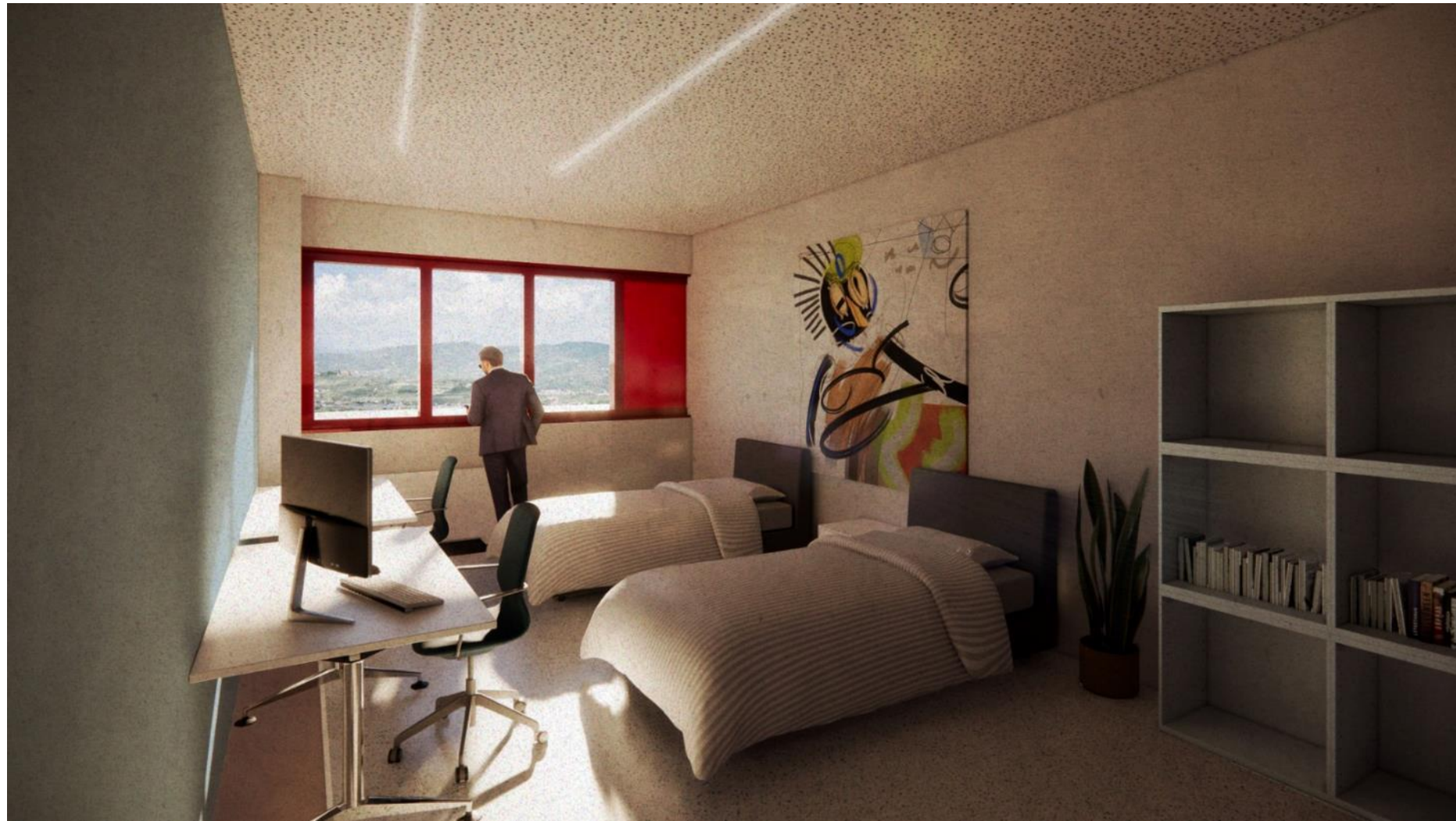
Patrimonio storico e infrastrutture viarie

Le nuove sfide della Pubblica Amministrazione nel segno della conservazione, della sicurezza, della digitalizzazione e della sostenibilità delle opere



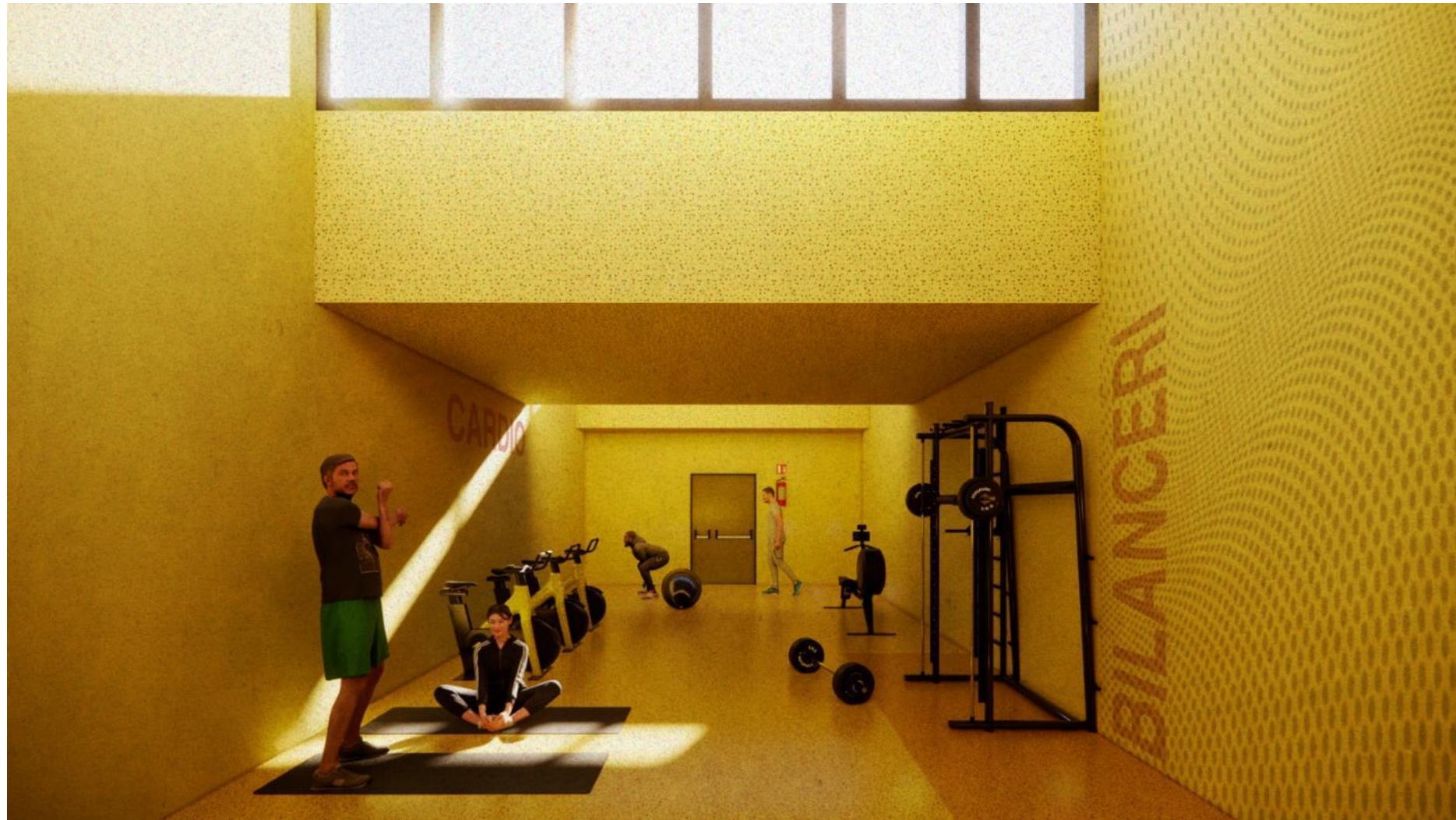
Patrimonio storico e infrastrutture viarie

Le nuove sfide della Pubblica Amministrazione nel segno della conservazione, della sicurezza, della digitalizzazione e della sostenibilità delle opere



Patrimonio storico e infrastrutture viarie

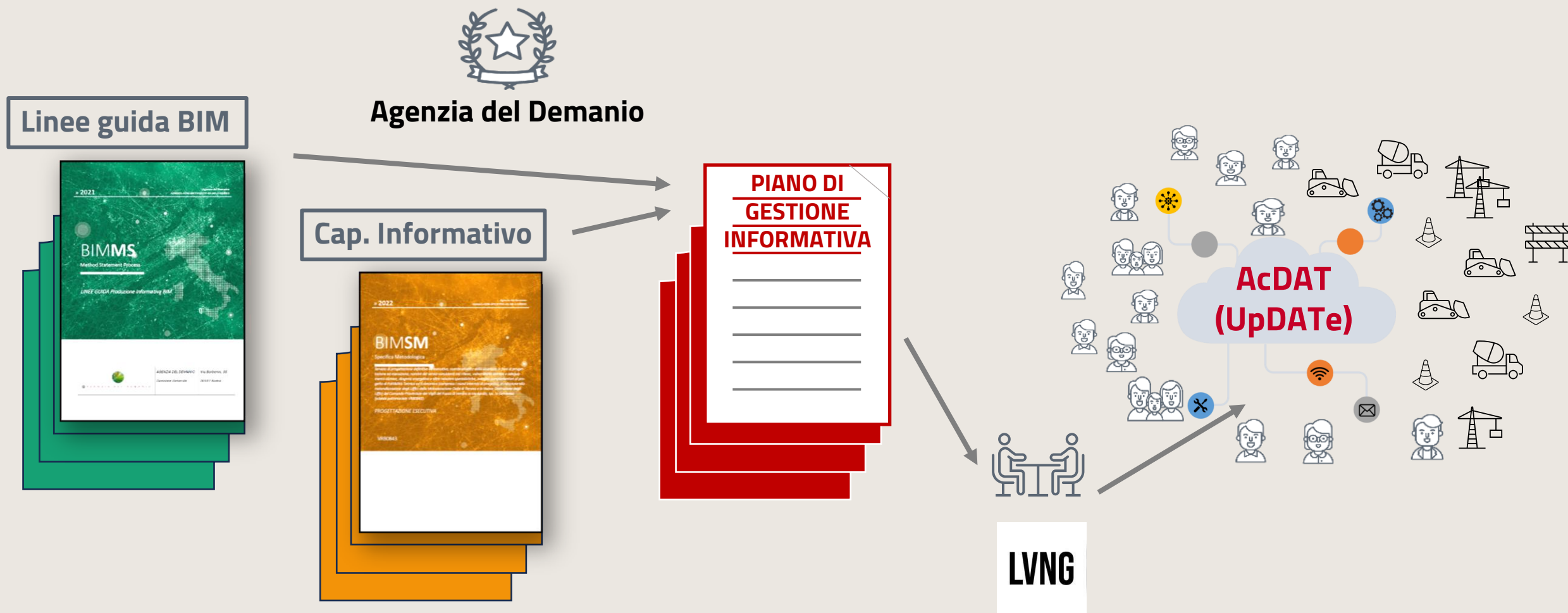
Le nuove sfide della Pubblica Amministrazione nel segno della conservazione, della sicurezza, della digitalizzazione e della sostenibilità delle opere



Patrimonio storico e infrastrutture viarie

Le nuove sfide della Pubblica Amministrazione nel segno della conservazione, della sicurezza, della digitalizzazione e della sostenibilità delle opere

IMPOSTAZIONE DEL PROCESSO




Patrimonio storico e infrastrutture viarie

Le nuove sfide della Pubblica Amministrazione nel segno della conservazione, della sicurezza, della digitalizzazione e della sostenibilità delle opere

NUMERI DELLA GESTIONE BIM

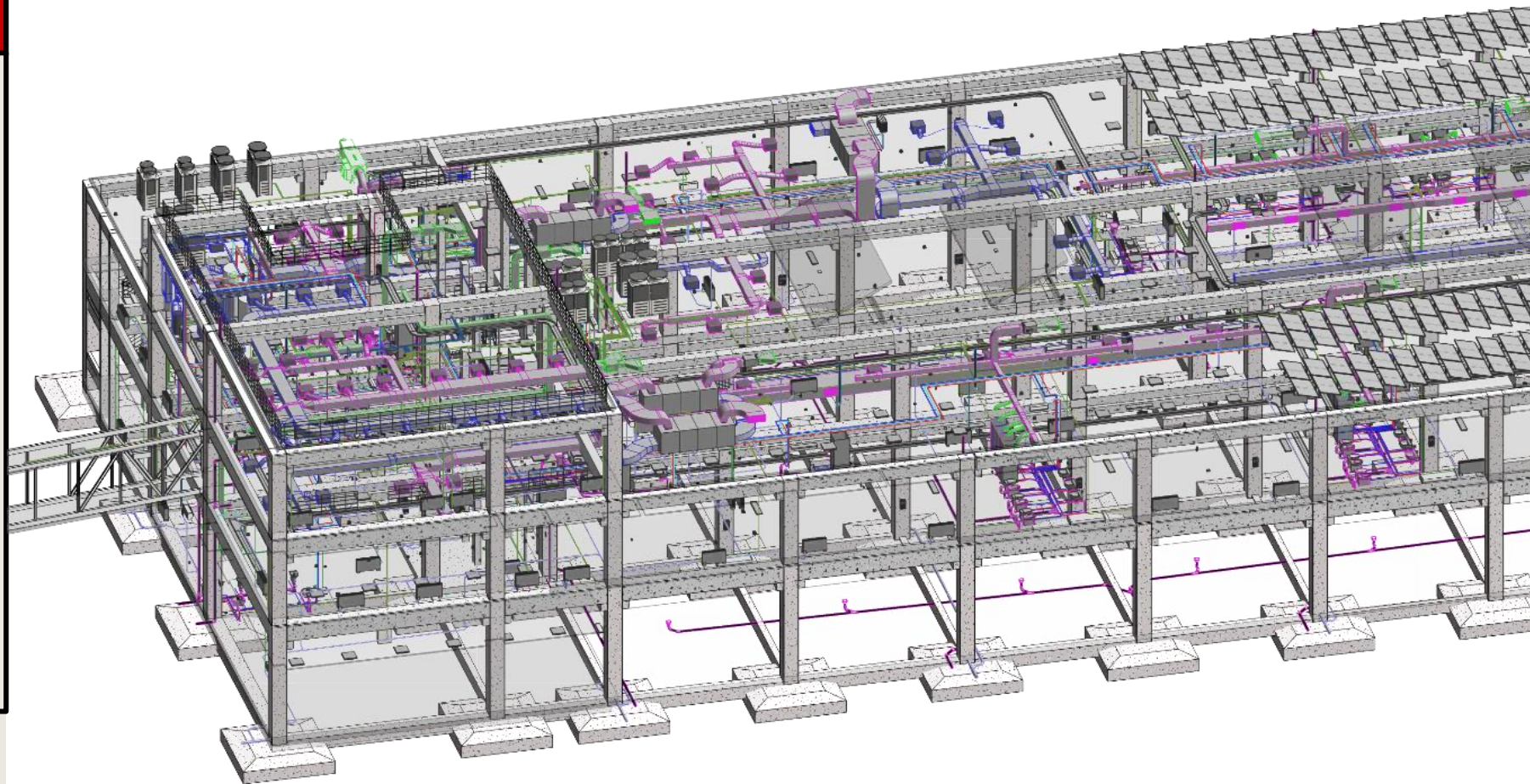
N° complessivo modelli: 39
disciplinari: 28
coordinamento: 10
sintesi: 1

N° elementi:  35.000 +

N° attrib. inform.:  150+

N° professionisti:  25+

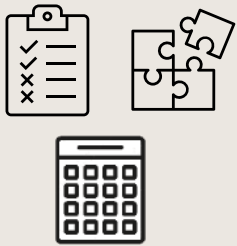
N° software:  15+



Patrimonio storico e infrastrutture viarie

Le nuove sfide della Pubblica Amministrazione nel segno della conservazione, della sicurezza, della digitalizzazione e della sostenibilità delle opere

Attributi informativi 150+



IfcSite	.BeneDatiAnagrafici
IfcSite	.BeneDatiAnagrafici
IfcSite	.BeneDatiAnagrafici
IfcSite	.BeneDatiAnagrafici
IfcSite	.BeneDatiAnagrafici
IfcSite	.BeneDatiAnagrafici
IfcSite	.BeneDatiAnagrafici
IfcSite	.BeneDatiAnagrafici
IfcSite	.BeneDatiAnagrafici
IfcSite	.BeneDatiQualitativi
IfcSite	.BeneDatiQualitativi
IfcSite	.BeneDatiQuantitativi
IfcSite	.BeneDatiQuantitativi
IfcSite	.BeneDatiQuantitativi
IfcSite	.BeneDatiQuantitativi
IfcSite	.BeneDatiQuantitativi
IfcSite	.BeneDatiQuantitativi
IfcSite	.BeneDatiQuantitativi
IfcSite	.BeneDatiQuantitativi
IfcSite	.BeneDocumenti
IfcSite	.BeneDocumenti
IfcSite	.BeneDocumenti

IfcBuilding	.FabbricatoDatiAnagrafici
IfcBuilding	.FabbricatoDatiAnagrafici
IfcBuilding	.FabbricatoDatiAnagrafici
IfcBuilding	.FabbricatoDatiAnagrafici
IfcBuilding	.FabbricatoDatiAnagrafici
IfcBuilding	.FabbricatoDatiAnagrafici
IfcBuilding	.FabbricatoDatiAnagrafici
IfcBuilding	.FabbricatoDatiAnagrafici
IfcBuilding	.FabbricatoDatiAnagrafici
IfcBuilding	.FabbricatoDatiAnagrafici
IfcBuilding	.FabbricatoDatiQualitativi
IfcBuilding	.FabbricatoDatiQualitativi
IfcBuilding	.FabbricatoDatiQualitativi
IfcBuilding	.FabbricatoDatiQualitativi
IfcBuilding	.FabbricatoDatiQualitativi
IfcBuilding	.FabbricatoDatiQualitativi
IfcBuilding	.FabbricatoDatiQualitativi
IfcBuilding	.FabbricatoDatiQualitativi
IfcBuilding	.FabbricatoDatiQualitativi
IfcBuilding	.FabbricatoDatiQualitativi
IfcBuilding	.FabbricatoDatiQualitativi
IfcBuilding	.FabbricatoDatiQualitativi
IfcBuilding	.FabbricatoDatiQualitativi
IfcBuilding	.FabbricatoDatiQualitativi
IfcBuilding	.FabbricatoDatiQualitativi
IfcBuilding	.FabbricatoDatiQualitativi
IfcBuilding	.FabbricatoDatiQualitativi
IfcBuilding	.FabbricatoDatiQuantitativi
IfcBuilding	.FabbricatoDatiQuantitativi
IfcBuilding	.FabbricatoDatiQuantitativi
IfcBuilding	.FabbricatoDatiQuantitativi
IfcBuilding	.FabbricatoDatiQuantitativi
IfcBuilding	.FabbricatoDatiQuantitativi
IfcBuilding	.FabbricatoDatiQuantitativi
IfcBuilding	.FabbricatoDatiQuantitativi
IfcBuilding	.FabbricatoDatiQuantitativi
IfcBuilding	.FabbricatoDatiQuantitativi
IfcBuilding	.FabbricatoDatiQuantitativi
IfcBuilding	.FabbricatoDatiQuantitativi
IfcBuilding	.FabbricatoDatiQuantitativi

ElementoDatiAnagrafici	NumeroDiSerie
ElementoDatiAnagrafici	Fornitore
ElementoDatiAnagrafici	Installatore
ElementoDatiAnagrafici	Descrizione
ElementoDatiAnagrafici	Modello
ElementoDatiAnagrafici	Produttore
ElementoDatiQualitativi	IndicePrestazioneAcustica
ElementoDatiQualitativi	AccessibilitaDisabili
ElementoDatiQualitativi	Portante
ElementoDatiQualitativi	Esterno
ElementoDatiQualitativi	Tipologia costruttiva
ElementoDatiQualitativi	CriticitaRicontrata
ElementoDatiAntincendio	Combustibile
ElementoDatiAntincendio	UscitaEmergenza
ElementoDatiAntincendio	ClassePropagazioneFiamma
ElementoDatiAntincendio	REI
ElementoDatiEnergetici	TrasmittanzaTermica
ElementoDatiEnergetici	ResistenzaTermica
ElementoCodifica	ClasseElementoTecnico
ElementoFase	Stato
ElementoDocumenti	MUM
ElementoDocumenti	SchedaTecnica
ElementoDocumenti	Website
ElementoDocumenti	DB
ElementoDocumenti	CertProd
ElementoDocumenti	SertSupl
ElementoDocumenti	CertOmo
ElementoDocumenti	SchedaMontaggio
ElementoDocumenti	Installazione
ElementoDocumenti	MatSupp
ElementoDocumenti	Collaudo
ElementoDocumenti	Conformita

...

Patrimonio storico e infrastrutture viarie

Le nuove sfide della Pubblica Amministrazione nel segno della conservazione, della sicurezza, della digitalizzazione e della sostenibilità delle opere



ORDINE DEGLI
INGEGNERI
DI VERONA
E PROVINCIA



ORDINE
DEGLI ARCHITETTI
PIANIFICATORI
PAESAGGISTI
CONSERVATORI
DELLA PROVINCIA
DI VERONA



UNIVERSITÀ
DEGLI STUDI
DI PADOVA



Grazie per l'attenzione

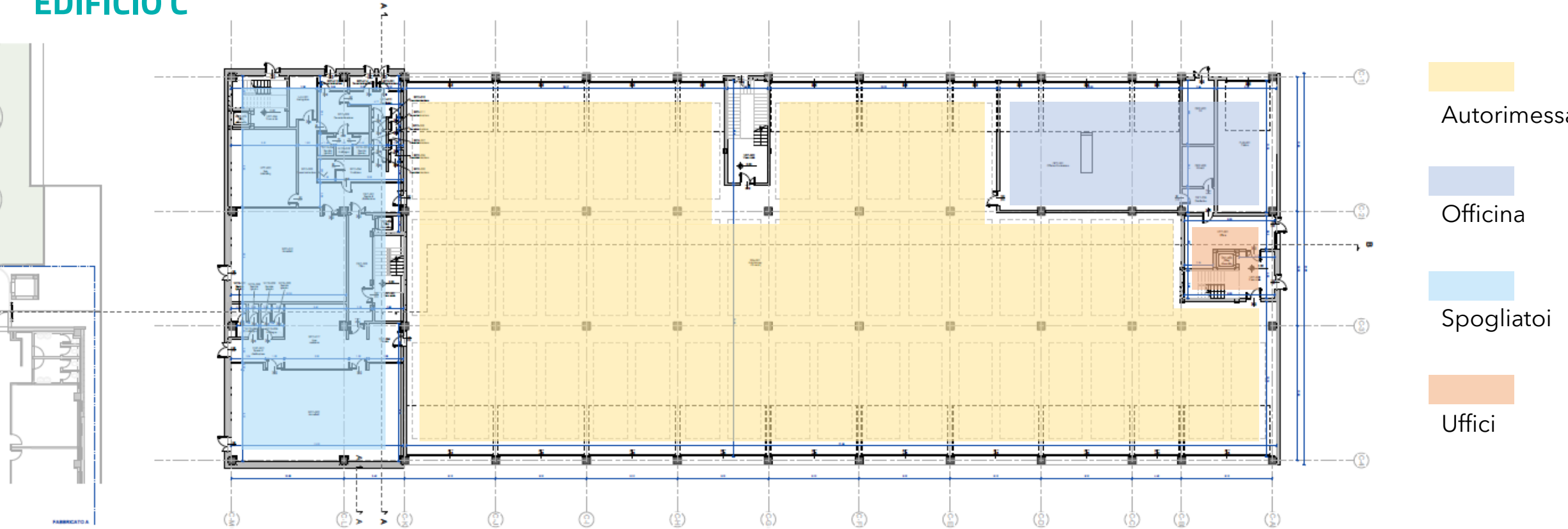
contatti: f.toso@lvng.site

website: lvng.site

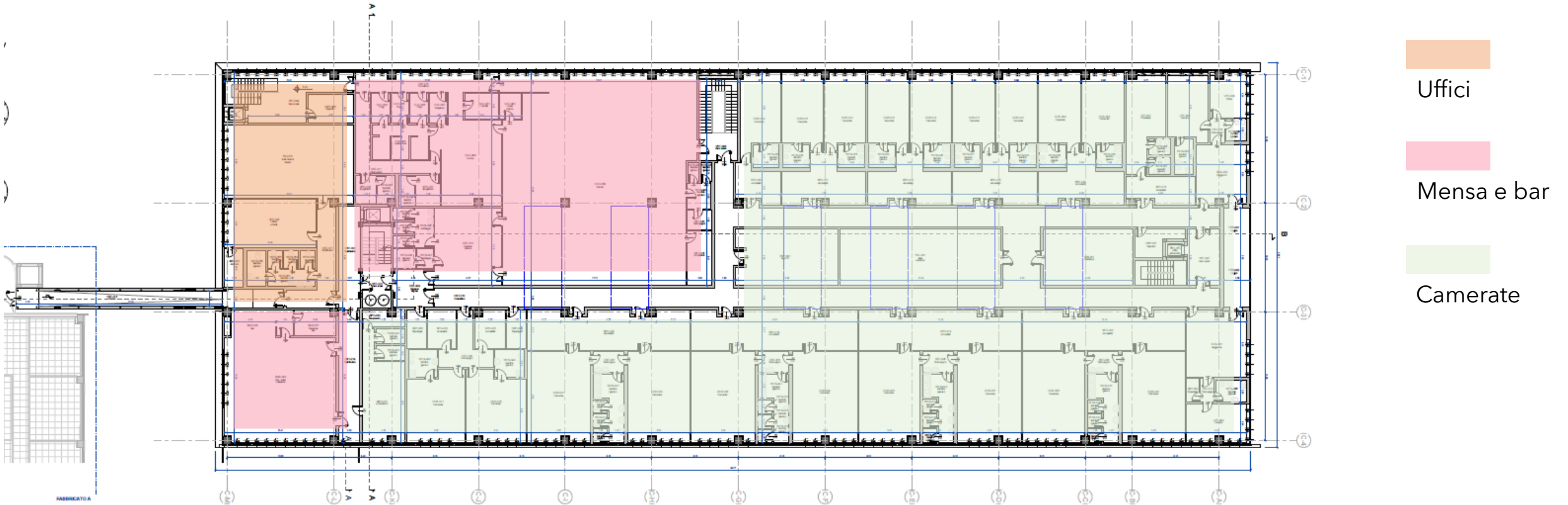
Quest'opera, realizzata per il progetto [Designers Italia](#), è distribuita con Licenza Creative Commons Attribuzione - Condividi allo stesso modo 4.0 Internazionale. Copyright (c) 2021 Presidenza del Consiglio dei Ministri - Dipartimento per la trasformazione digitale. Per rispettare i termini della licenza lascia questo testo/questa slide nella tua versione.



EDIFICIO C



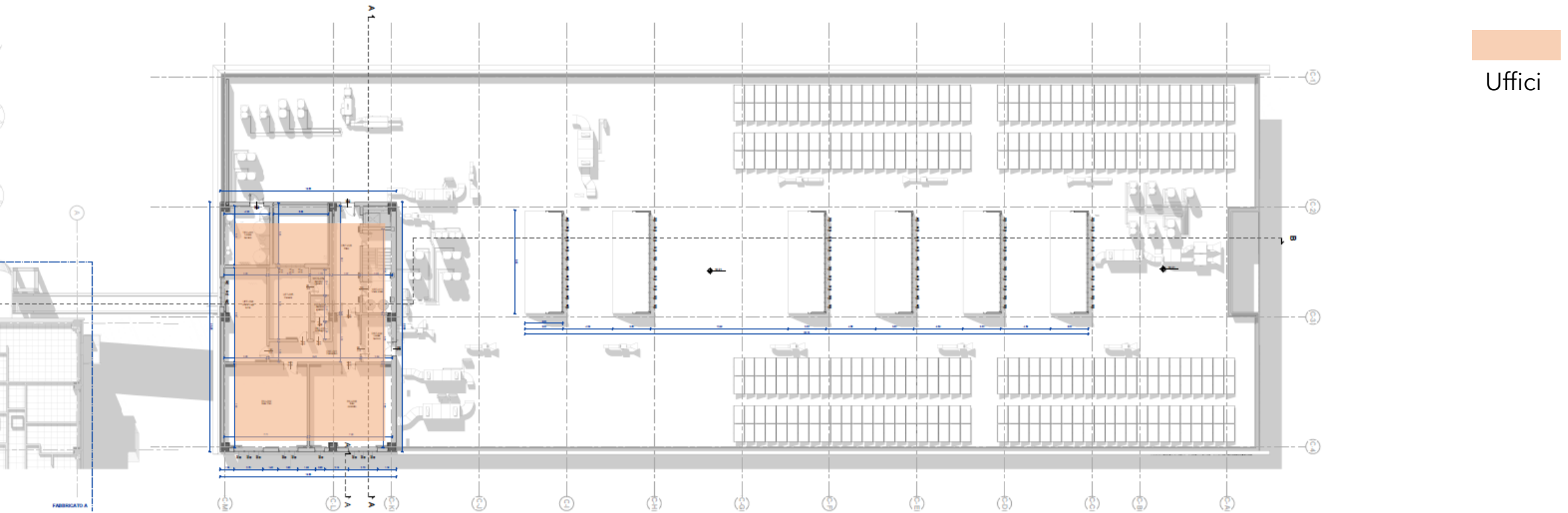
EDIFICIO C

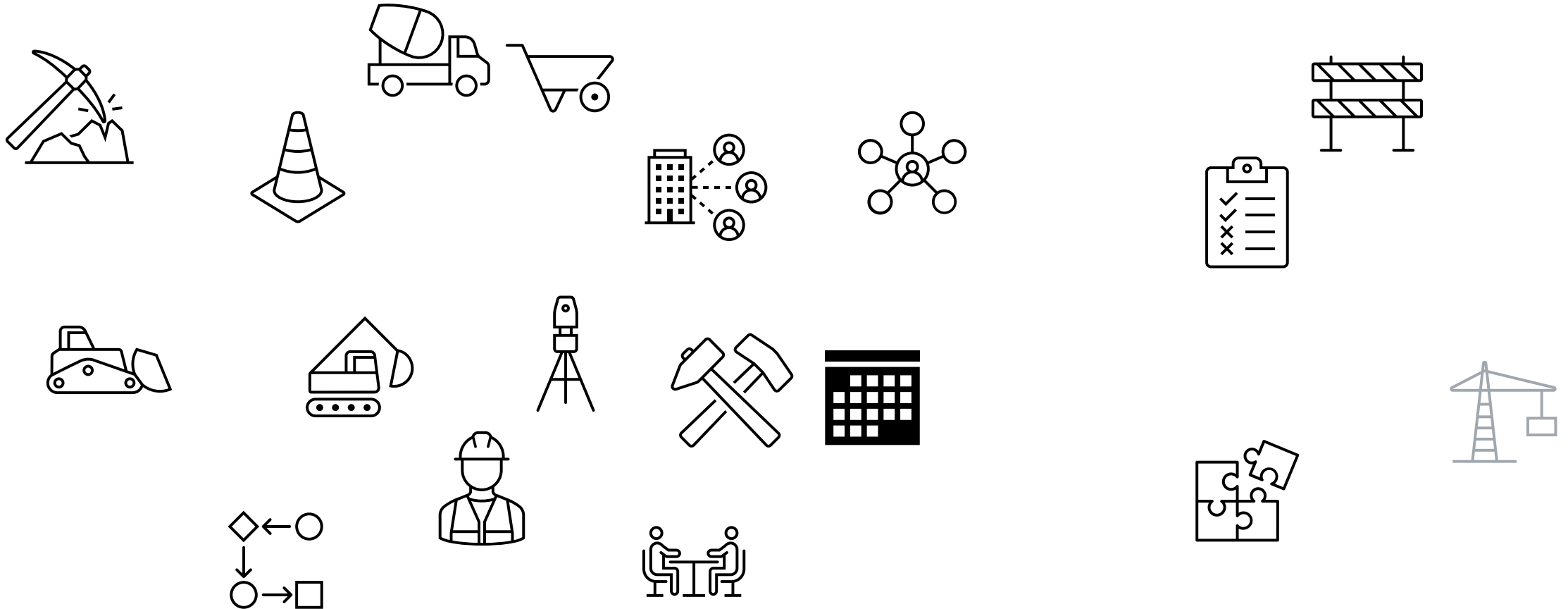


Patrimonio storico e infrastrutture viarie

Le nuove sfide della Pubblica Amministrazione nel segno della conservazione, della sicurezza, della digitalizzazione e della sostenibilità delle opere

EDIFICIO C





Patrimonio storico e infrastrutture viarie

Le nuove sfide della Pubblica Amministrazione nel segno della conservazione, della sicurezza, della digitalizzazione e della sostenibilità delle opere