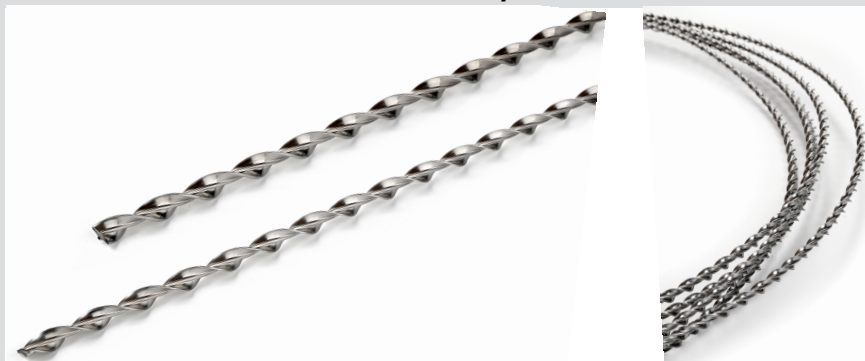


## Connettore

# STEEL ANCHORFIX 12

**Barra elicoidale di ancoraggio in acciaio inox di diametro 12 mm, dotata di CVT.**



Sch. Tec. FS54

**LINEA  
ANCHOR**

Consolidamento  
strutturale



### Descrizione

La barra elicoidale STEEL ANCHORFIX 12, realizzata in acciaio inox AISI 316, si distingue per la sua notevole flessibilità e superiori prestazioni meccaniche. Progettato per un collegamento a secco efficiente, questo prodotto consente una facile unione tra elementi strutturali in laterizio, tufo, pietrame e calcestruzzo. La sua versatilità lo rende ideale per il consolidamento strutturale di materiali come legno e acciaio negli interventi di restauro e messa in sicurezza di edifici storici e monumentali, protetti come Beni Culturali. Con il marchio CE, conforme alla normativa EN 845-1, la barra STEEL ANCHORFIX 12 garantisce qualità e sicurezza. La sua geometria unica le consente di funzionare come una vite autofilettante, ancorandosi perfettamente al supporto con la creazione preventiva di un foro pilota su misura. Certificata per l'installazione a secco senza adesivi, la barra STEEL ANCHORFIX 12 assicura un fissaggio solido e permanente in vari tipi di supporti, con una durabilità estesa nel tempo.

### Vantaggi

- Eccellente durabilità e resistenza chimica;
- Impiego a secco senza l'utilizzo di adesivi o malte di fissaggio;
- Elevata aderenza al supporto per effetto della sua geometria;
- Elevate resistenze meccaniche;
- Veloce e facile da installare;
- Applicabile in ogni condizione atmosferica e di temperatura;
- Bassa invasività sul manufatto;
- Ridotti costi d'installazione.

### Campi di impiego

La barra elicoidale STEEL ANCHORFIX 12 in acciaio inox AISI 316 è un componente dei seguenti sistemi FRCM, qualificati ai sensi della Linea Guida relativa ai compositi fibrorinforzati a matrice inorganica, ed in possesso di Certificato di Valutazione Tecnica (CVT) all'impiego:

- **SISTEMA G-NET 251 BA, SISTEMA G-NET 301 BAL, SISTEMA G-NET 401 BAL, SISTEMA G-NET 601 BAL** composti rispettivamente da rete bidirezionale apprettata in fibra di vetro AR alcali resistente G-NET 251 BA, G-NET 301 BAL, G-NET 401 BAL, G-NET 601 BAL e malta a base calce LIMECRETE per supporto in muratura di laterizio, tufo o pietrame;
- **SISTEMA B-NET 250 BA, SISTEMA B-NET 450 BA** composti rispettivamente da rete bidirezionale apprettata in fibra di basalto B-NET 250 BA, B-NET 450 BA e malta a base calce LIMECRETE;
- **SISTEMA M C-NET 220 BL** composto da rete bidirezionale in fibra di carbonio C-NET 220 BL e malta a reattività pozzolanica CONCRETE ROCK S per supporto in muratura di laterizio, tufo o pietrame;
- **SISTEMA STEEL-NET G 80** composto da tessuto unidirezionale in acciaio UHTSS galvanizzato STEEL-NET G 80 e malta a base calce LIMECRETE per supporto in muratura di laterizio, tufo o pietrame;
- **SISTEMA STEEL-NET G 135** composto da tessuto unidirezionale in acciaio UHTSS galvanizzato STEEL-NET G 80 e malta a base calce LIMECRETE per supporto in muratura di laterizio, tufo o pietrame;
- **SISTEMA STEEL-NET G 220** composto da tessuto unidirezionale in acciaio UHTSS galvanizzato STEEL-NET G 220 e malta cementizia bicomponente CONCRETE ROCK V2 per supporto in calcestruzzo;
- **SISTEMA C C-NET 220 BL** composto da rete bidirezionale in fibra di carbonio C-NET 220 BL e malta cementizia bicomponente CONCRETE ROCK V2 per supporto in calcestruzzo.

La barra elicoidale STEEL ANCHORFIX 12 in acciaio inox AISI 316 può essere impiegata nei seguenti sistemi CRM, qualificati ai sensi della Linea Guida relativa ai compositi fibrorinforzati a matrice inorganica, ed in possesso di Certificato di Valutazione Tecnica (CVT) all'impiego:

- **SISTEMA RG33 NET BA** composto dalla rete preformata in GFRP RG33 NET BA, avente maglia 33x33 mm,
- **SISTEMA RG66 NET BA** composto dalla rete preformata in GFRP RG66 NET BA, avente maglia 66x66 mm,
- **SISTEMA RG99 NET BA** composto dalla rete preformata in GFRP RG99 NET BA, avente maglia 99x99 mm.

Il sistema di connessione si rivela efficace per l'antiribaltamento su tamponature esterne e tramezzature interne, assicurando il collegamento del rinforzo alla struttura portante.

## Dati tecnici

Tipologia acciaio	AISI 316
Diametro nominale	12 mm
Sezione nominale	27,50 mm <sup>2</sup>

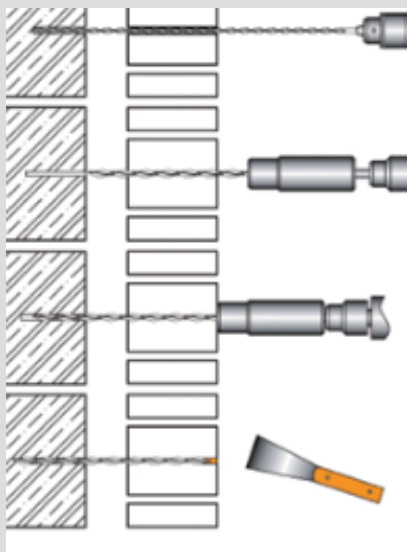
## Proprietà meccaniche delle barre elicoidali in acciaio inox AISI 316, STEEL ANCHORFIX 12

	Valori	Normativa di riferimento
Resistenza a trazione [MPa] <i>valore medio</i>	876,07	LG qualificazione CRM
Resistenza a trazione [MPa] <i>valore caratteristico</i>	850,79	LG qualificazione CRM
Modulo elastico [GPa] <i>valore medio</i>	145,11	LG qualificazione CRM
Deformazione ultima [%] <i>valore medio</i>	0,60	LG qualificazione CRM

	Supporto Laterizio	Supporto Tufo	Supporto Pietrame	Supporto Calcestruzzo	
Lunghezza minima di ancoraggio [mm]	150	150	150	150	LG qualificazione CRM
Forza di estrazione a secco [kN] <i>valore medio</i>	7,41	7,92	6,74	9,82	LG qualificazione CRM

## Modalità di installazione

Fasi applicative:

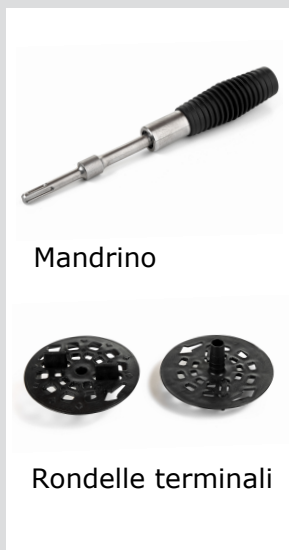


### FASE 1

Realizzazione di un foro pilota di diametro leggermente inferiore a quello della barra (ca. 10 mm), con la lunghezza di ancoraggio richiesta dal progetto e comunque  $\geq 150$  mm. Procedere con una accurata pulizia del foro.

### FASE 2

Posizionare il mandrino sul trapano, inserire la barra elicoidale STEEL ANCHORFIX 12 nel perforo, e procedere con l'infissione a secco. Per verificare l'aderenza, eseguire un test di pull out con idonea attrezzatura.



Mandrino

Rondelle terminali

**N.B.:** Nel caso di utilizzo della barra elicoidale STEEL ANCHORFIX 12 come connessione nei sistemi di rinforzo sopra elencati, è necessario ripiegare la parte terminale della barra a 90° sulla rete/tessuto di rinforzo o, in alternativa, utilizzare la rondella ANCHORFIX 12 come terminale della barra elicoidale (sistemi FRCM)

## Confezioni

Le barre elicoidali STEEL ANCHORFIX 12 sono disponibili in rotoli da 10m.

## Immagazzinaggio

Conservare il prodotto nel suo imballo originale, in un ambiente asciutto e al riparo, lontano da fonti che potrebbero compromettere la sua integrità e la capacità di adesione alla matrice.

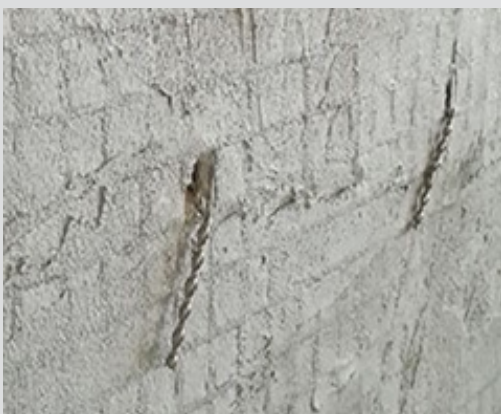
## Voce di capitolato

Fornitura e posa in opera di barre elicoidali in acciaio inox AISI 316 inserite a secco, senza l'utilizzo di resine e malte di fissaggio, per la cucitura armata di murature storiche di pregio architettonico o per ancoraggio in strutture in calcestruzzo. Le barre elicoidali tipo STEEL ANCHORFIX 12 saranno conformi alla norma EN 845-1 e avranno le seguenti caratteristiche tecniche: acciaio inox AISI 316, diametro nominale  $\varnothing$  12 mm, tensione di rottura a trazione > 800 MPa, modulo di elasticità della barra >140 GPa, allungamento a rottura >0,55 %. Per la cucitura muraria inserire a secco con apposito trapano e mandrino la barra elicoidale dopo aver realizzato, se necessario in funzione della consistenza muraria, un foro pilota di diametro 10 mm e per una profondità di almeno 150 mm. La barra dovrà essere inserita a forza a mezzo avvitamento con speciale mandrino con innesto per trapano a percussione di buona potenza. La verifica di aderenza verrà realizzata a mezzo test di pull out con idonea attrezzatura (onere da compensarsi a parte).

Fornitura e posa per metro lineare di connettore installato

€/m

## Documentazione fotografica



**Sede: G&P intech s.r.l.**  
Via Retrone 39  
36077 Altavilla Vicentina (VI) - ITALY  
Tel. 0444.522797 - Fax 0444.349110  
E mail: info@gpintech.com

**Uffici e magazzino**  
Via della Tecnica 19 int.9  
36100 Vicenza - I ITALY

**Uffici Area Nord Ovest**  
Via Idiomi, 1/2 20057 Assago (MI) - ITALY  
Tel. 02.97130589  
E mail: milano@gpintech.com

**Uffici e magazzino Area Centro**  
Contrada Rancia 12  
62029 Tolentino (MC) - ITALY Tel. 0733.1878600  
E mail: tolintino@gpintech.com



**Copyright 2024- Tutti i diritti sono riservati**

**Rev. FS54/01/24**

Le indicazioni contenute nel presente documento tecnico rispondono in modo reale e veritiero alle nostre migliori e attuali conoscenze. In funzione dell'attenzione e accuratezza delle diverse fasi di posa in opera sulle quali non abbiamo alcuna responsabilità, possono verificarsi delle variazioni. La nostra garanzia si limita pertanto alla qualità e costanza del prodotto fornito di cui alle indicazioni riportate.